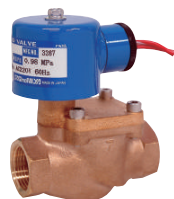


WEV形 水・ブライン用電磁弁



WEV-G形



WEV-F形

特長

- 水、ブライン専用通電時開作動形電磁弁です。
- 縦引配管にも取付可能です。
- フランジ形はJIS-10Kを採用しています。
- 対応規格：CE、UKCA（対応仕様等、詳細につきましてはお問合せください。）

用途

- 冷暖房装置
- 空調
- 各種産業装置 等

共通仕様

- 最高使用圧力：0.98 MPa

カタログ番号の説明

WEV - 15 04 G L W * A 4 C
I II III IV V VI VII VIII IX

I	形式
II	弁口径
III	接続管径
IV	継手形状
V	圧力区分
VI	使用流体
VII	コイル電源
VIII	コイル電圧
IX	コイル保護構造

仕様表

カタログ番号					弁口径 (mm)	流量 係数 (Cv値)	継手		作動圧力差 (MPa)		流体温度 (℃)	周囲温度 (℃)	質量 (kg)		
形式	番号	流体	コイル 電源電圧	コイル 保護構造			形状	呼び	最小	最大					
WEV	1504GL	W (水) B * 1 温水・ ナイブライン 及び 同等流体	* A1 (AC100V)	C (ケーブル形) W (防滴端子箱形)	15	4.3	管用 テーパ めねじ	1/2"	0.015	0.98	0～60 (W) -35～90 (B) (流体凍結の ないこと)	-30～50 (流体凍結の ないこと)	0.6		
	2006GL				20	7.8		3/4"					0.8		
	2510GL		* A2 (AC200V)		25	10.4		1"					1.1		
	3212GL		* A3 (AC110V)		32	17.6		1-1/4"					1.6		
	4014GL		* A4 (AC220V)		40	26		1-1/2"					2.4		
	5020GL				50	42	2"	3.6							
	1504FL				* A7 (AC24V)	15	4.3	JIS B2220, 2239 10K フランジ * 2	15A				0.015		2.0
	2006FL				* A9 (AC240V)	20	7.8		20A					2.6	
	2510FL					25	10.4		25A					3.7	
	3212FL				* D1 (DC100V)	32	17.6		32A					5.0	
	4014FL				* D6 (DC12V)	40	26		40A					5.7	
	5020FL				* D7 (DC24V)	50	42		50A					7.7	
	6524FL					65	65		65A					12.2	
	8030FL				* D8 (DC48V)	80	100		80A					16.5	

* 1 ブライン用はナイブライン（エチレングリコール、プロピレングリコール）のみ使用可能です。

* 2 フランジ（FL形）には合フランジが付属していません。別途JIS 10K用の合フランジをご用意ください。

* 3 質量はコイル（AC電源ケーブル形）を含みます。

コイル仕様と選定

定格電源電圧		周波数 (Hz)	許容電圧変動 (%)	皮相電力 (VA)		消費電力 (W)	絶縁種類	コイル 保護構造
				保持時	起動時			
AC	24V	50/60	± 10	18/14	54/47	9/8	B種	ケーブル形 防滴端子箱形
	100V							
	110V							
	200V							
	220V							
	240V							
DC	12V	—	—	—	—	11	B種	ケーブル形 防滴端子箱形
	24V							
	48V							
	100V							

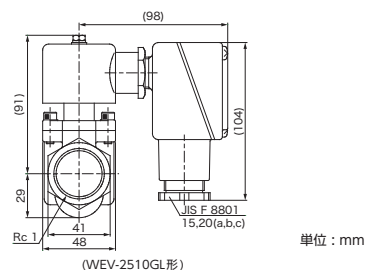
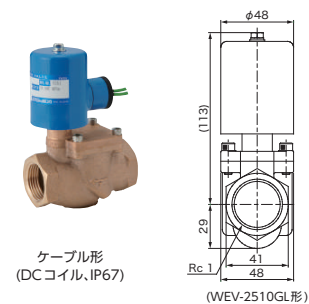
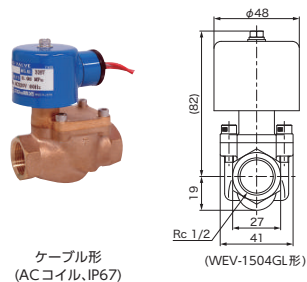
・電流は 電流 (A) = 皮相電力 / 定格電源電圧 で求められます。

・保護等級 ケーブル形：IP67 防滴端子箱形：IP34

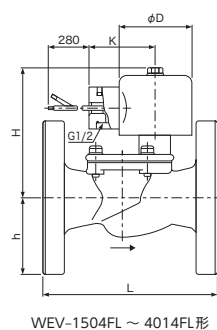
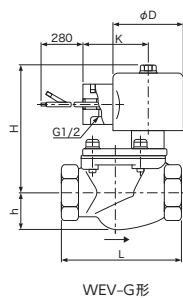
・保護構造の標準仕様は、ケーブル形となります。

・防滴端子箱形は、屋内の水滴の落下する場所で使用いただけます。

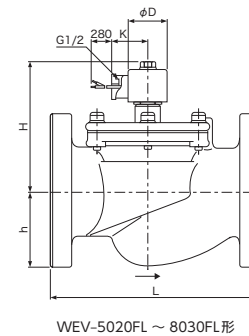
コイル仕様と選定



外形寸法図



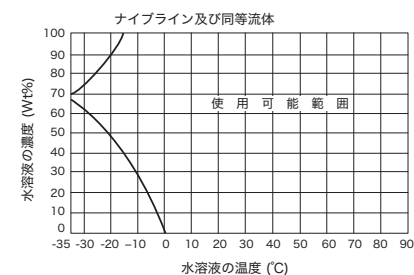
外形寸法図



カタログ番号		単位: mm					
形式	番号	L	H*		h	φD	K
WEV	1504GL	65	82	104	19	48	44
	2006GL	80	86	108	25		
	2510GL	90	91	113	29		
	3212GL	105	97	119	36		
	4014GL	120	103	125	47		
	5020GL	140	126	148	55		
	1504FL	105	82	104	48		
	2006FL	115	86	108	50		
	2510FL	125	91	113	63		
	3212FL	140	97	119	68		
	4014FL	150	103	125	70		
	5020FL	160	126	148	78		
	6524FL	200	138	160	88		
	8030FL	240	152	174	93		

* ACはAC電源コイル、DCはDC電源コイル組付け時の寸法です。

ブライン使用可能範囲



流量表

水(温水)配管用 プラインに適用する場合は、数%の流量減少を見込む必要があります。

