

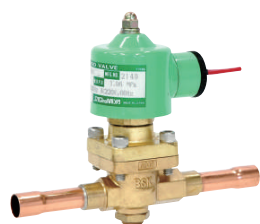
UEV形 汎用電磁弁 (通電時閉形)



UEV-B形



UEV-G形



UEV-D形

能力表はこちら⇒

URL : https://saginomiya.co.jp/auto/pdf/uev_capacity.pdf

特長

- フルオロカーボン系冷媒回路用の電磁弁です。空気回路用もあります。
- 縦引配管にも取付可能、配管設計の簡略化が図れます。
- 防滴形も製作可能です。

共通仕様

- 最高使用圧力：2.94 MPa
- 流体温度：-40～120℃
- 使用周囲温度：-30～40℃
- 通電時閉作動

用途

- コンデンスシングユニット
- チリングユニット
- 空調 等

カタログ番号の説明

UEV - 15 06 B X F * A 4 C
I II III IV V VI VII VIII IX

I	形式
II	弁口径
III	接続管径
IV	継手形状
V	圧力区分
VI	使用流体
VII	コイル電源
VIII	コイル電圧
IX	コイル保護構造

仕様表

カタログ番号					弁口径 (mm)	流量係数 (Cv値)	継手		作動圧力差 (MPa)		手動開 機構の 有無	* 2 質量 (kg)		
形式	番号	流体	コイル 電源電圧	コイル 保護構造			形状	呼び	最小	最大				
UEV	1004BX	F (各種冷媒 * 1)	* A1 (AC100V)	C (ケーブル形)	10	2.0	フレア	1/2"	0.007	1.96	無	0.7		
	1205BX				12	3.5		5/8"				0.9		
	1506BX		* A2 (AC200V)		15	5.3		3/4"				1.3		
	1003GX				10	2.0		3/8"				0.8		
	1204GX				12	3.5	管用 テーパ めねじ	1/2"				1.1		
	1506GX		* A3 (AC110V)		15	5.3		3/4"				1.5		
	2010GX		* A4 (AC220V)		20	9.0		1"				1.7		
	1004DX		C (その他)			10	2.0	銅管 ろう付 (ODF)				1/2"	0.6	
	1205DX					12	3.5					5/8"	0.7	
	1506DX				* A7 (AC24V)	15	5.3					3/4"	0.9	
	2007DX					20	9.0					7/8"	1.4	
	2010DX				* A9 (AC240V)							1"		
	2011DX											1-1/8"		

* 1 R134a, R404A (その他の冷媒については、お問い合わせください。)

* 2 質量は本体のみ (コイルは含みません。)

コイル仕様と選定

定格電源電圧		周波数 (Hz)	許容電圧変動 (%)	皮相電力 (VA)		消費電力 (W)	絶縁種類	コイル保護構造	質量 (kg)
				保持時	起動時				
AC	24V	50/60	+10 -15	17/14	45/35	8/7	B種	ケーブル形	0.2
	防滴端子箱形							0.5	
	ケーブル形							0.2	
	防滴端子箱形							0.5	
	ケーブル形							0.2	
	防滴端子箱形							0.5	
	ケーブル形							0.2	
	防滴端子箱形							0.5	
	ケーブル形							0.2	
	防滴端子箱形							0.5	
200V	220V	ケーブル形	0.2						
防滴端子箱形		0.5							
ケーブル形		0.2							
防滴端子箱形		0.5							
240V	ケーブル形	0.2							
防滴端子箱形	0.5								

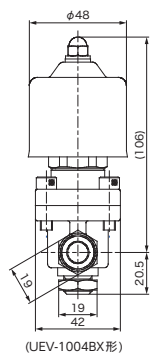
・電流 (A) = 皮相電力 / 定格電源電圧 で求められます。

・保護等級 ケーブル形：IP67 防滴端子箱形：IP34

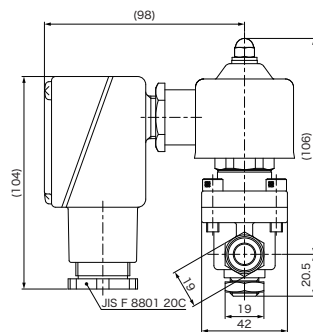
・保護構造の標準仕様は、ケーブル形となります。

・防滴端子箱形は、屋内の水滴の落下する場所で使用いただけます。

コイル仕様と選定



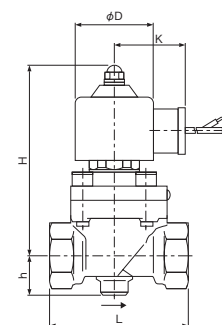
(UEV-1004BX形)

ケーブル形
(IP67)

(UEV-1004BX形)

防滴端子箱形
(IP34)

外形寸法図



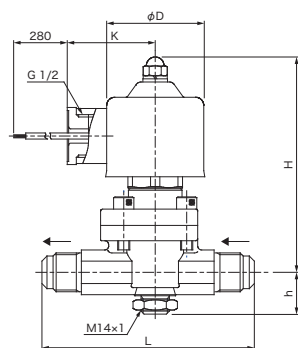
UEV-G形

カタログ番号		単位 : mm							
形式	番号	L	H	h	E	φD	K		
UEV	1004BX	105	108	21	—	48	44		
	1205BX	115	110	22					
	1506BX	135	116	25					
	1003GX	65	109	20					
	1204GX	75	112	21					
	1506GX	85	119	24					
	2010GX	100	133	33					
	1004DX	160	108	21	13				
	1205DX	180	110	22	16				
	1506DX	190	116	25	19				
	2007DX	230	132	29	20				
	2010DX								
2011DX									

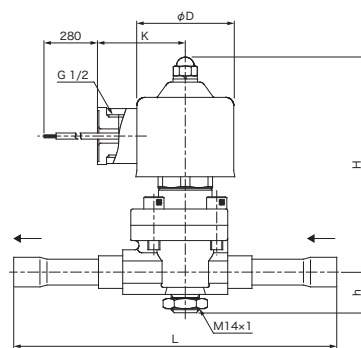
標準付属品

- フレアナット (フレア継手品のみ)

外形寸法図



UEV-B形



UEV-D形